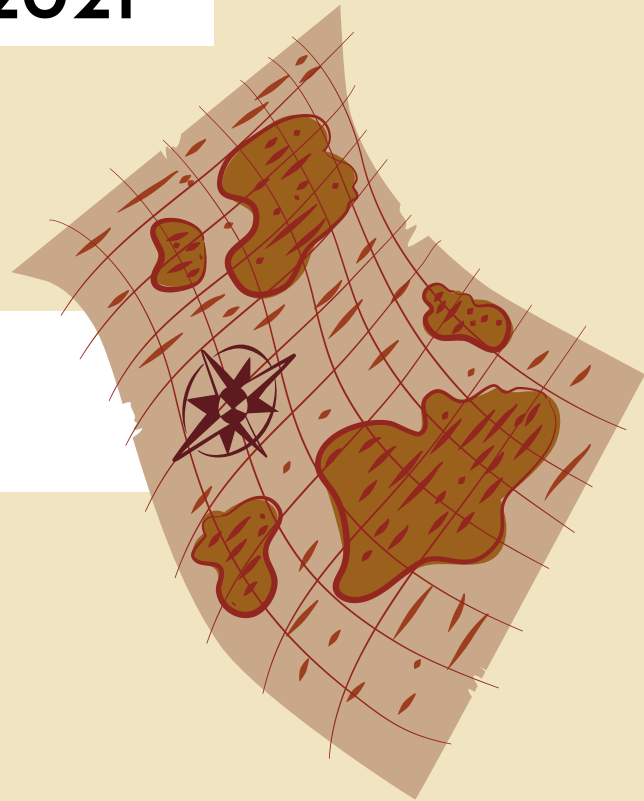




LES VIKINGS

Du Lundi 22 Février
Au Vendredi 5 Mars 2021

THEME : PEKIN EXPRESS



CENTRE
SOCIOCULTUREL
Intercommunal
Pays de Lesneven - Côte des Légendes

Numéro de Téléphone ALSH
(Mercredis et vacances scolaires):

06.81.84.04.22

Bienvenue dans « Pékin Express »,

serez-vous la 1ère équipe à rejoindre Istanbul en Turquie.

Vous aurez la semaine pour y arriver mais entre temps de nombreux défis et épreuves vous seront proposés pour avancer dans le jeu.

Attention des difficultés (crevaisson, panne, accident...) peuvent survenir.

Stratégie, entraide et coopération seront les maîtres mots de ses vacances !

LUNDI

22 FEVRIER

Etape 1

Départ de New Orleans, la ville du Jazz et des Brass Band !

Osez-vous vous y rendre !



MARDI

23 FEVRIER

Etape 2

Une journée de défis autour de la cuisine et des ingrédients, papille et odorat seront en effervescences !



MERCREDI

24 FEVRIER

Etape 3

Défis nature

Redonnons vis au jardin !!!



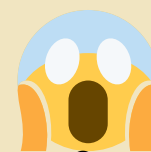
JEUDI

25 FEVRIER

Etape 4

Défis Même pas peur !!!

Serez-vous capable de vous dépasser ?



VENDREDI

26 FEVRIER

Etape 5

Défis coopératifs

« Tout seul on va plus vite, ensemble on va plus loin ».

N'oubliez personne derrière vous, l'esprit d'équipe sera indispensable aujourd'hui !



Après avoir retrouvé tous les groupes à Istanbul, nous vous proposons pour cette deuxième semaine de découvrir une partie de l'Europe et d'être le premier à rejoindre Oslo en Norvège.

LUNDI

1 MARS

Étape 6

La Grèce antique était un pays fort en défis et encore aujourd'hui, découvrons ce qu'il s'y cache.



MARDI

2 MARS

Étape 7

La Bille de verre est apparue il y a fort longtemps en Italie. On vous met au défi de contrôler sa chute.



MERCREDI

3 MARS

Étape 8

Vienne en Autriche est reconnue comme une grande cité culturelle, relevez les défis artistique que nous vous proposons.



JEUDI

4 MARS

Étape 9

Rendez-vous à Moscou, pour découvrir la ville et ses trésors à travers un rallye photo



VENDREDI

5 MARS

Étape 10

Affrontez les différentes équipes aux Jeux Olympiques d'Hiver d'Oslo en Norvège.



INFORMATIONS GENERALES

Bienvenue à l'Accueil de Loisirs, celui-ci accueille les enfants de 3 à 14 ans, les mercredis, les petites vacances et les vacances d'été.

Les horaires :

L'accueil de loisirs est ouvert de 7h à 19h.

Une garderie payante est proposée de 7h à 8h45 et de 18h à 19h.

L'accueil des enfants se fait de 8h45 à 10h et de 13h30 à 14h.

Les inscriptions :

Elles se font au bureau d'accueil aux heures d'ouverture et ne peuvent être prise par téléphone ou mail.

Les tarifs :

Ces tarifs concernent les enfants habitant la Communauté de Communes du Pays de Lesneven et de la Côte des Légendes.

Quotient familial de la CAF	Journée avec repas	½ journée avec repas	½ journée sans repas
QF > 1261	14 euros	10 euros	8.60 euros
1000 < QF < 1260	12 euros	9 euros	7,60 euros
701 < QF < 999	10 euros	8 euros	6,60 euros
420 < QF < 700	7,90 euros	6 euros	4 euros
QF < 419	5,90 euros	5 euros	3 euros

Pour les communes non conventionnées :

- Journée avec repas = 29€
- ½ Journée avec repas = 20€
- ½ Journée sans repas = 16€



Communauté Lesneven
Côte des Légendes
Kumuniezh Lesneven Aod ar Mojennoù

